

UN PAESAGGIO SELVAGGIO E VERTIGINOSO REINVENTATO MA PORTATORE DI DATI DI REALTA' ESSENZIALI E RICONOSCIBILI



Particolare del dipinto



Ripresa di Google earth

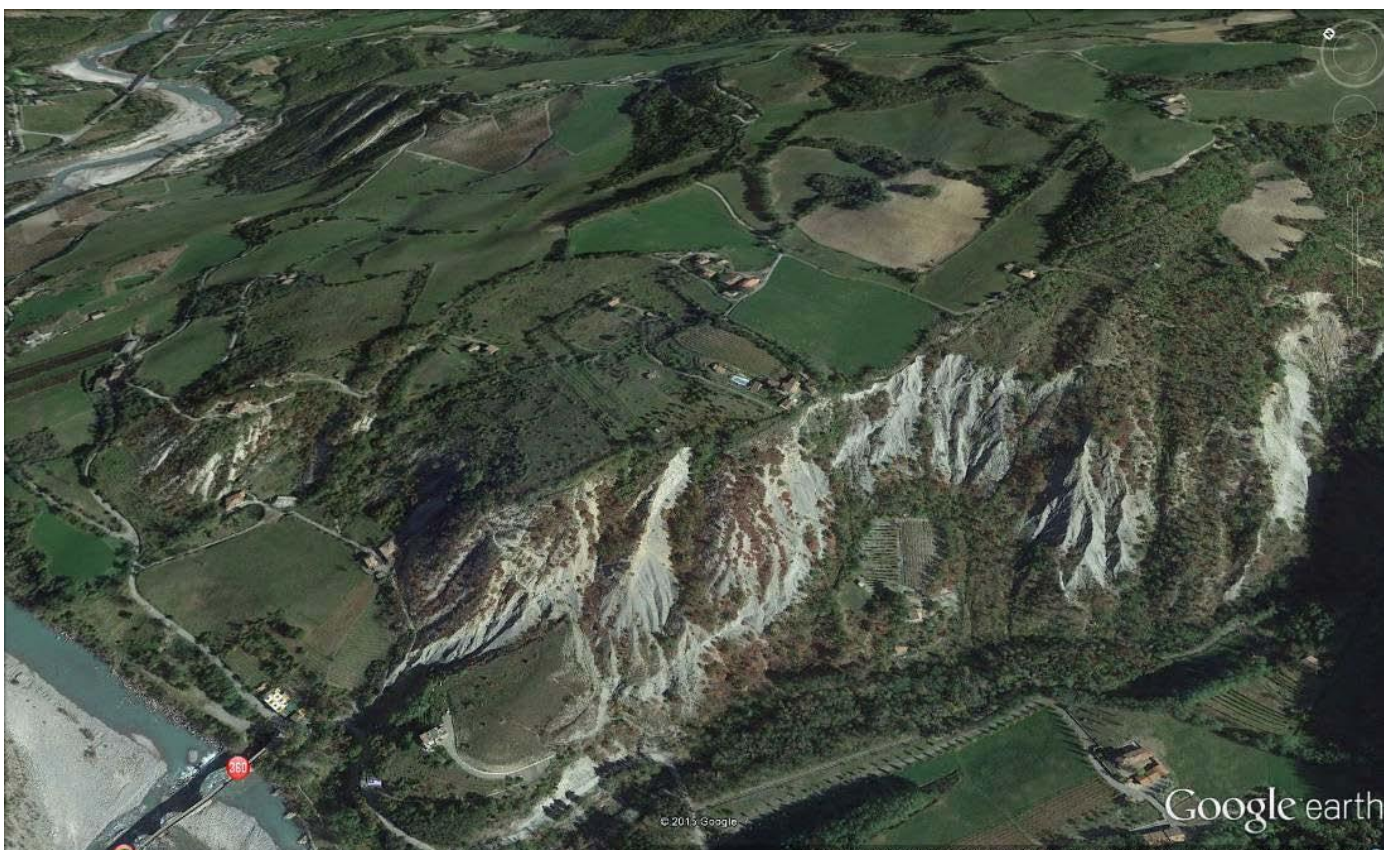
Il corso del fiume Trebbia su google earth ha andamento verificabilmente del tutto simile al corso del fiume dipinto nella *Madonna dei fusi*. La sovrapposibilità delle immagini non può essere data, non solo perché trattasi di opera d'arte ma anche per lo scarto implicato dalla ripresa aerea sia per la rilevante altezza che per l'angolazione. Tuttavia possiamo verificare che :

- 1) pur più distesa, la rientranza della prima ansa del dipinto, posta subito dopo il ponte, coincide con la rientranza della prima ansa dopo il ponte su google earth
- 2) la successiva grande sporgenza rocciosa che compare nel dipinto, compare in tutta evidenza anche nell'immagine satellitare (pure in questo caso la sua maggiore distanza è motivata in quanto variante artistica e per via della ripresa da rilevante altezza)
- 3) anche l'ultima svolta verso sinistra del corso del fiume che vediamo sullo sfondo del dipinto (laddove si incunea nell'azzurro tra le montagne) coincide con la svolta che compare sulla ripresa satellitare

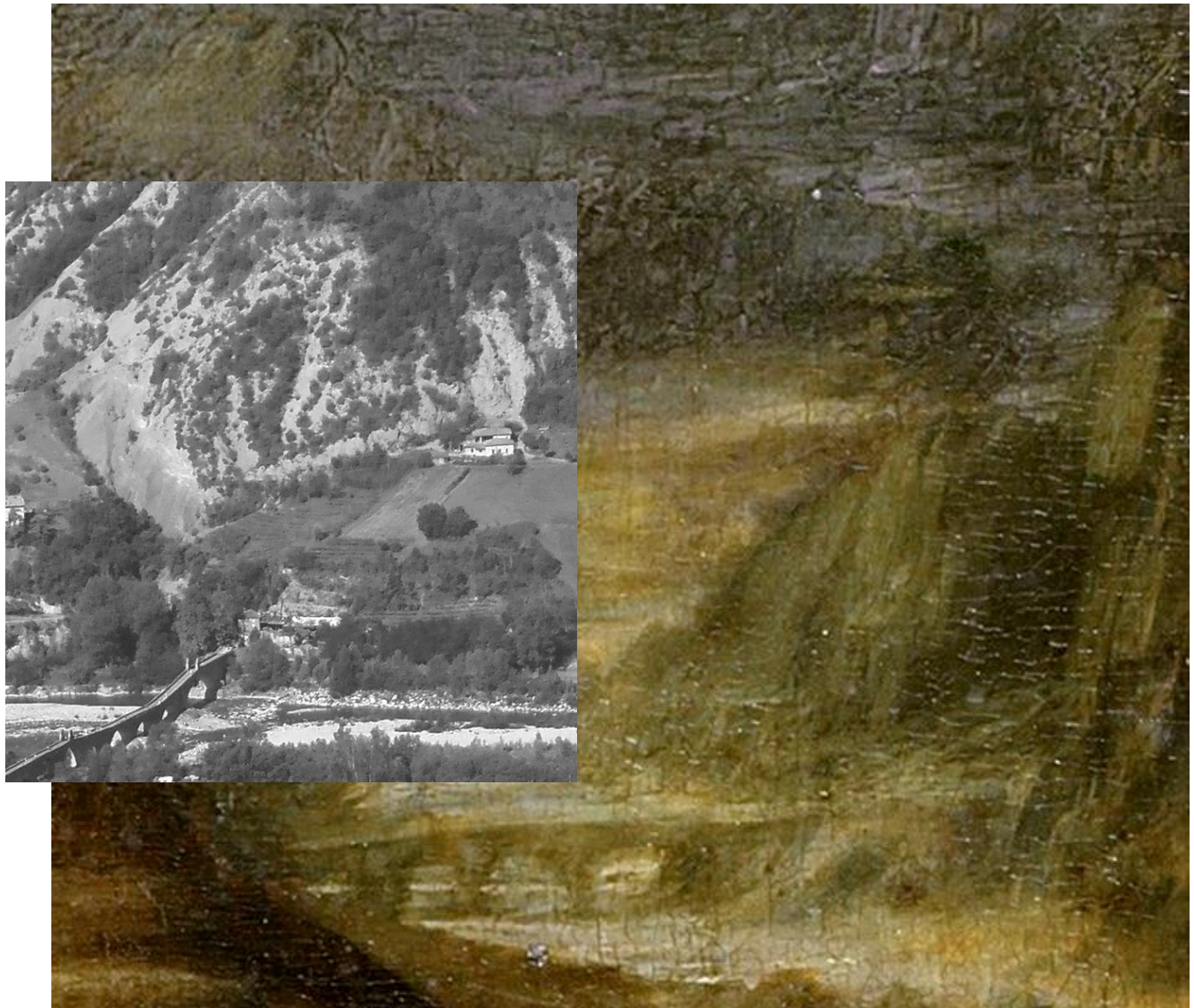
Trattasi di tre snodi fluviali che, per struttura e dimensioni hanno resistito alle trasformazioni che cause di varia natura apportano al paesaggio nel corso dei secoli



LA VEDUTA SUL PONTE GOBBO DAL MONTE PENICE SIA IN FOTOGRAFIA CHE SU GOOGLE EARTH EVIDENZIA LA NATURA CALANCHICA DELLA SPONDA OPPOSTA ALLA CITTA' DETTA "LA SPESSA"



**LA SPONDA ROCCIOSA DOVE POGGIA L'ARCO GRANDE E CHE SI INTRAVIDE
NELLA GIOCONDA E' COMPATIBILE CON I CALANCHI**



Nel dipinto sono verificabili compatibilità con la sponda rocciosa su cui poggia l'arco grande del ponte Gobbo

**LA SPONDA ROCCIOSA DOVE POGGIA L'ARCO GRANDE CHE SI INTRADEDE
NELLA MADONNA DEI FUSI E' COMPATIBILE CON I CALANCHI**



Nel paesaggio dipinto sono verificabili compatibilità con la sponda rocciosa su cui poggia l'arco grande del ponte Gobbo