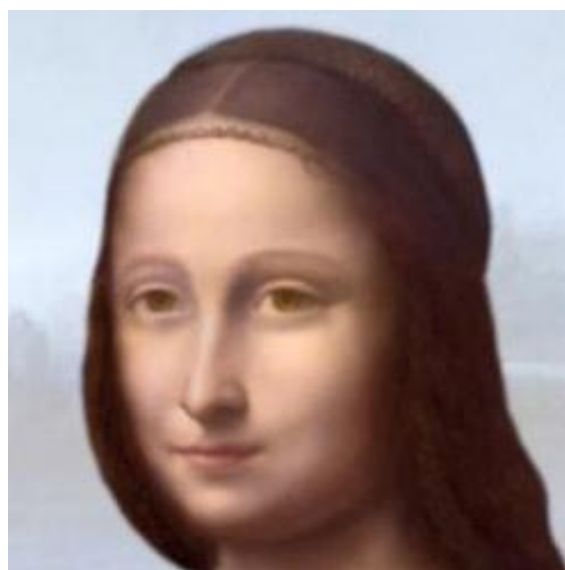


*SCHEDA 19 – FIGURA 12*

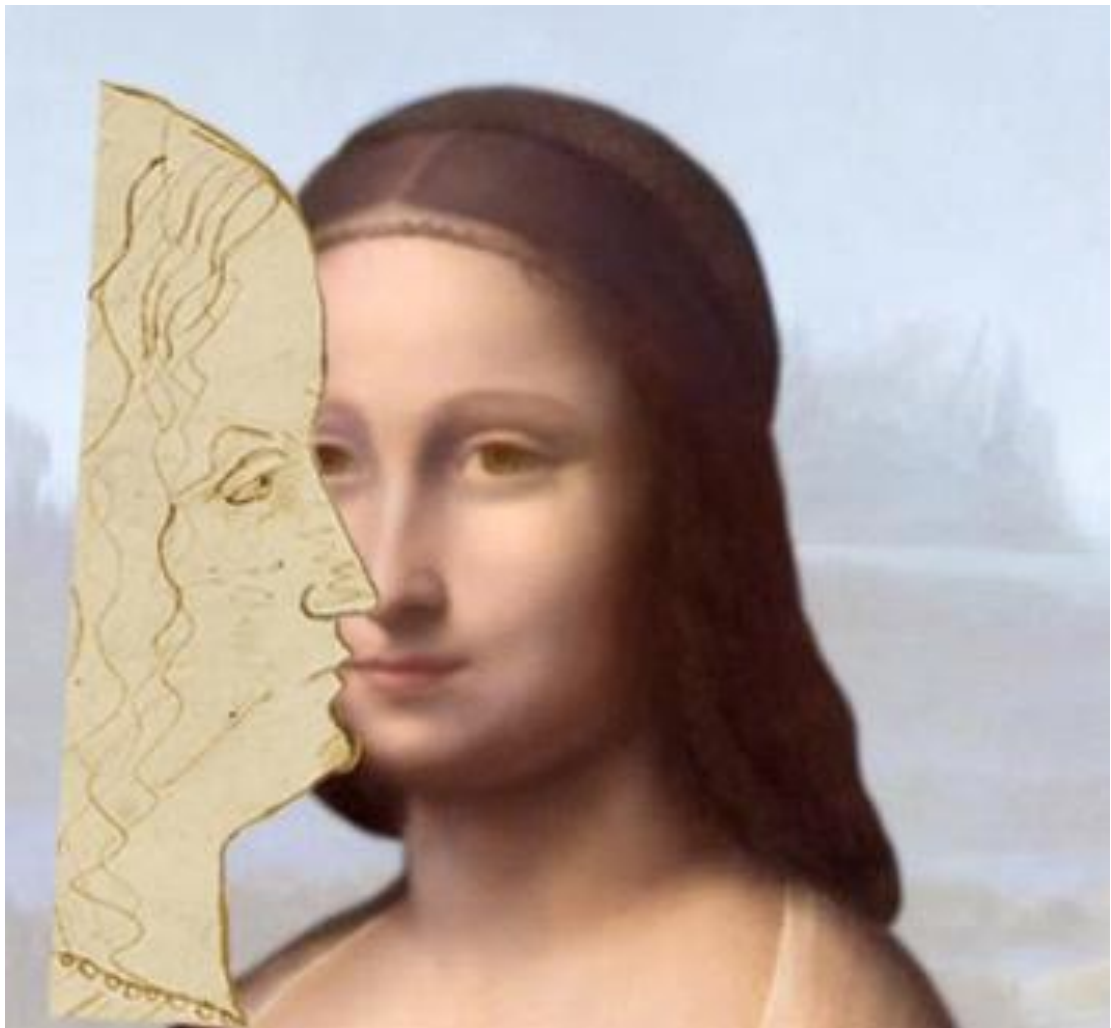
La macchina multi spettrale di Pascal Cotte ha rivelato “sotto la Gioconda” il ritratto di una donna dalla fisionomia diversa. L’immagine ricostruita scientificamente è stata assunta per la comparazione come portatrice di inevitabile approssimazione. Una diversa fisionomia nella radiografica pubblicata da Hours nel 1954 era stata rilevata da Pietro Marani nel 2003 (ved. PARTE IV)



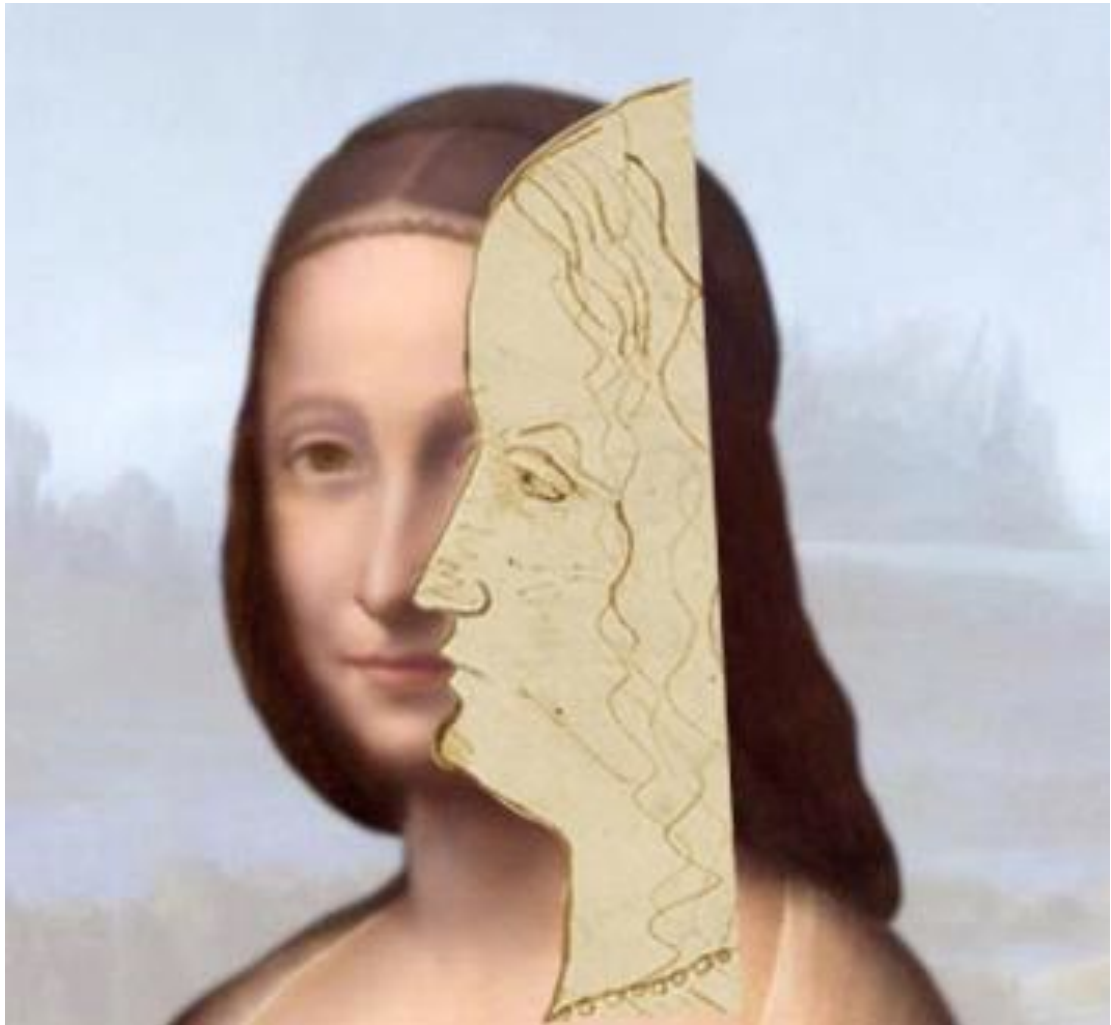
Radiografia della Gioconda 1954, Louvre



La “ricostruzione “ operata da Cotte, 2015



Riprova con il ritratto sottostante la Gioconda ricostruito in laboratorio con tecnologia multispettrale da Pascal Cotte (2015)



Riprova con il ritratto sottostante la Gioconda ricostruito in laboratorio con tecnologia multispettrale da Pascal Cotte (2015)